

# ***COBRA FLOWPACK SERIES***



***COBRA MACHINERY CATALOGUE***

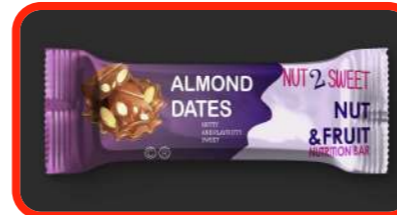


# ECCOPAC COBRA

HORIZONTAL MULTIFUNCTIONAL PILLOW TYPE PACKING MACHINE - FLOWPACK  
 ENVASADORA HORIZONTAL TIPO ALMOHADA MULTIFUNCIONAL - FLOWPACK

# ECCOPAC COBRA/280

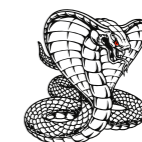
FILM FEEDING MECHANISM // MECANISMO DISPENSADOR DE FILM.  
 SERVO MOTOR DRIVER // DIRIGIDA POR SERVOMOTOR.  
 FAST, ACCURATE AND EFFICIENT // RAPIDO, PRECISO Y EFICIENTE.



	STANDARD TYPE // VERSION ESTANDAR	EXTENDEDTYPE // VERSION EXTENDIDA
<b>PACKING CAPACITY // CAPACIDAD DE ENVASADO</b>	≤280 BAGS PER MINUTE	≤150 BAGS PER MINUTE
<b>PACKING LENGTH // LARGO DE ENVASADO</b>	70-180mm 100-240mm (optional) 140-360mm	70-180mm 100-240mm (optional) 140-360mm
<b>FILM WIDTH // ANCHO DE BOBINA</b>	≤250mm	≤380mm
<b>PRODUCT HEIGHT // ALTURA DEL PRODUCTO</b>	≤45mm	≤65mm
<b>POWER SUPPLY // SUMINISTRO ELÉCTRICO</b>	220V, 2.5KW	220V, 2.5KW
<b>DIMMENSIONS // DIMENSIÓN DE MÁQUINA</b>	L4450*W920*H1300mm	L4450*W920*H1300mm
<b>MACHINE WEIGHT // PESO DE MÁQUINA</b>	600Kg	600Kg

### Additional Options // Opciones Adicionales:

1. Hanging Automatic Punching Device // Dispositivo para agujero colgante.
2. Date printer // Codificador.
3. Adjustable gravity feeding device // Dispositivo para dosificación por gravedad.
4. Deoxidizer Chute // Dispensador de sobres de oxidantes.
5. Nitrogen Filling Device // Dispositivo de barrido de nitrógeno.
6. Stainless Steel Machine Model // Versión de la máquina en Acero Inoxidable.
7. Horizontal Gusset device // Dispositivo de fuelle de sellado horizontal.
8. Candied fruit special type // Versión especial de frutas confitadas.
9. Special for Card Packing // Versión para envasado de tarjetas.



**eccopac**

# ECCOPAC COBRA

## HORIZONTAL DOUBLE FREQUENCY CONVERSION HIGH SPEED PACKING MACHINE

MÁQUINA DE EMBALAJE DE ALTA VELOCIDAD DE CONVERSIÓN DE DOBLE FRECUENCIA HORIZONTAL

# ECCOPAC COBRA/350

FILM FEEDING MECHANISM // MECANISMO DISPENSADOR DE FILM.  
SERVO MOTOR DRIVER // DIRIGIDA POR SERVOMOTOR.  
FAST, ACCURATE AND EFFICIENT // RAPIDO, PRECISO Y EFICIENTE.



### MAIN PERFORMANCE AND STRUCTURAL CHARACTERISTIC // PRINCIPALES CARACTERÍSTICAS ESTRUCTURALES Y DE RENDIMIENTO:

1. Advanced double frequency conversion control technology // Tecnología avanzada de control de conversión de doble frecuencia.
2. Reduced transmission mechanism, low noise, easy maintenance // Mecanismo de transmisión reducido, bajo nivel de ruido, fácil mantenimiento..
3. LCD display, easy and intuitive operation // Pantalla LCD, operación fácil e intuitiva
4. Stepless speed change, bag length and speed are controlled by inverter // El inversor controla el cambio de velocidad continuo, la longitud y la velocidad de la bolsa.
5. Bag length adjustment and photoelectric tracking and positioning are all done on the display, and you can set it without hands-on. // El ajuste de la longitud de la bolsa y el seguimiento y posicionamiento fotoeléctrico se realizan en la pantalla, y puede configurarlo sin manos.
6. The width of the longitudinal sealing edge can be adjusted, and the sealing is directly heated by the longitudinal sealing wheel, so that the lines are clear and beautiful. // El ancho del borde de sellado longitudinal se puede ajustar y el sellado se calienta directamente mediante la rueda de sellado longitudinal, de modo que las líneas son claras y hermosas.
7. The angle can be set when the horizontal seal stops // El ángulo se puede configurar cuando el sello horizontal se detiene.

	COBRA/350	ADDITIONAL OPTIONS
<b>PACKING CAPACITY // CAPACIDAD DE ENVASADO</b>	25—220 BAGS PER MINUTE	1. Date printer // Codificador.
<b>BAG SIZE // DIMENSIONES DE BOLSA</b>	(L)90-180mm(two cutters) (L)140-360mm(one cutter) (W) 35-150mm (H)≤60mm	2. Self-weight blanking device // Dispositivo de control de peso.
<b>FILM WIDTH // ANCHO DE BOBINA</b>	100—350mm	3. Gusset device // Dispositivo de fuelle.
<b>POWER SUPPLY // SUMINISTRO ELÉCTRICO</b>	220V, 3.2KW	4. Dispositivo de llenado de nitrógeno // Dispositivo de barrido de nitrógeno.
<b>DIMMENSIONS // DIMENSIÓN DE MÁQUINA</b>	L4450*W1050*H1600mm	5. Deoxidizer Chute // Dispensador de sobres deoxidantes.
<b>MACHINE WEIGHT // PESO DE MÁQUINA</b>	500Kg	6. Hanging Automatic Punching Device // Dispositivo para agujero colgante.
		<b>APPLICATION:</b> Biscuit, Bread, Chocolate, Cake Soap, Medicine, Comodity, Hardware Part, Carton Tray, and other regular solid products. // Galleta, pan, chocolate, jabón para pasteles, medicamentos, productos básicos. Pieza de hardware, bandeja de cartón y otros productos sólidos regulares.



**eccopac**

# ECCOPAC COBRA

## HORIZONTAL PILLOW TYPE PACKING MACHINE

MÁQUINA DE ENVASADO HORIZONTAL TIPO ALMOHADA - FLOWPACK

**ECCOPAC COBRA/500**

**FILM FEEDING MECHANISM // MECANISMO DISPENSADOR DE FILM.  
SERVO MOTOR DRIVER // DIRIGIDA POR SERVOMOTOR.  
FAST, ACCURATE AND EFFICIENT // RAPIDO, PRECISO Y EFICIENTE.**



### MAIN PERFORMANCE AND STRUCTURAL CHARACTERISTIC // PRINCIPALES CARACTERÍSTICAS ESTRUCTURALES Y DE RENDIMIENTO:

1. The whole machine is compact in structure, stable in performance and simple in operation // *Toda la máquina tiene una estructura compacta, un rendimiento estable y un funcionamiento sencillo.*
2. High-precision photoelectric tracking system, using high-quality encoder, the first package will enter the tracking and positioning // *Sistema de seguimiento fotoeléctrico de alta precisión, con codificador de alta calidad, el primer paquete ingresará al seguimiento y posicionamiento.*
3. The stop angle of the horizontal sealing cutter can be set at will, and the vertical sealing wheel is automatically opened when it is stopped to ensure that each product is not scalded by high temperature // *El ángulo de parada del cortador de sellado horizontal se puede configurar a voluntad, y la rueda de sellado vertical se abre automáticamente cuando se detiene para garantizar que cada producto no se escalde por la alta temperatura.*
4. The specially designed paper bag holder can be easily and quickly adjusted to different packaged product sizes // *El portabolsas de papel especialmente diseñado se puede ajustar fácil y rápidamente a diferentes tamaños de productos envasados.*
5. Lifiable horizontal seal setting, easy to adjust, make the seal more beautiful. // *Configuración de sello horizontal elevable, fácil de ajustar, hace que el sello sea más hermoso.*
6. Passive paper pulling device, which can adjust the tightness of the packaging at will. // *Dispositivo de extracción de papel pasivo, que puede ajustar la estanqueidad del embalaje a voluntad.*

Suitable for biscuits, bread, cake, noodle, moon cake, tablets, commodities, hardware parts, air knives, forks, soap, infusion bags, prints, cards, ect. (Special products can be customized). // *Adecuado para galletas, pan, pasteles, fideos, pastel de luna, tabletas, productos básicos, piezas de hardware, cuchillos de aire, tenedores, jabón, bolsas de infusión, impresiones, tarjetas, etc. (Los productos especiales se pueden personalizar).*

	STANDARD TYPE // VERSION ESTANDAR	EXTENDED TYPE // VERSION EXTENDIDA
<b>LONGITUDINAL SEAL CENTER DISTANCE // DISTANCIA LONGITUDINAL DEL CENTRO DEL SELLO</b>	114mm	150mm
<b>PACKING SPEED // VELOCIDAD DE ENVASADO</b>	20—200bags/min	20—200bags/min
<b>PACKING LENGTH // LARGO DE BOLSA</b>	90—180mm (2 cutters) 150—360mm (1 cutters)	120—200mm (2 cutters) 180—460mm (1 cutters)
<b>PACKING WIDTH // ANCHO DE ENVASE</b>	200mm	200mm
<b>PACKING HEIGHT // ALTO DE ENVASE</b>	70mm	100mm
<b>FILM WIDTH // ANCHO DE BOBINA</b>	430mm	500mm
<b>POWER SUPPLY // SUMINISTRO ELECTRICO</b>	3.0KW	3.0KW
<b>MACHINE DIMENSION // MEDIDAS</b>	L3800*W1150*H1500mm	L3800*W1150*H1500mm
<b>MACHINE WEIGHT // PESO DE MÁQUINA</b>	1000Kg	1000Kg



**eccopac**

# ECCOPAC COBRA

## AUTOMATIC FEEDING FLOW PACKING MACHINE

### ENVASADORA FLOWPACK DE DOSIFICACIÓN AUTOMÁTICA

# ECCOPAC COBRA/350A



#### MAIN PERFORMANCE AND STRUCTURAL CHARACTERISTIC // PRINCIPALES CARACTERÍSTICAS ESTRUCTURALES Y DE RENDIMIENTO:

1. The single-line packaging system can be well connected with the previous production line to meet the packaging requirements of large quantities and single products. At the same time, customers can put products on the conveyor belt to meet the packaging requirements of small quantities and different types of products // *El sistema de envasado de una sola línea se puede conectar bien con la línea de producción anterior para cumplir con los requisitos de envasado de grandes cantidades y productos individuales. Al mismo tiempo, los clientes pueden colocar productos en la cinta transportadora para cumplir con los requisitos de empaque de pequeñas cantidades y diferentes tipos de productos.*

2. Through the cross sorting system, the conveyor belt can convey and arrange products of different shapes in a row, such as rectangular, circular, linear, etc. // *A través del sistema de clasificación cruzada, la cinta transportadora puede transportar y colocar productos de diferentes formas en una fila, como rectangular, circular, lineal, etc.*

3. The system can be designed according to product characteristics, and through personalized design, if the product is stuck, overlapped or in the wrong position during the material handling process, it can be automatically eliminated. // *El sistema se puede diseñar de acuerdo a las características del producto, y mediante un diseño personalizado, si el producto se atasca, se superpone o está en una posición incorrecta durante el proceso de manejo del material, se puede eliminar automáticamente.*

4. The system adopts multi-frequency adjustment, servo motor control // *El sistema adopta ajuste multifrecuencia, control de servomotor*

5. People-oriented design, easy installation and cleaning. // *Diseño orientado a las personas, fácil instalación y limpieza.*

6. Fully automatic packaging. // *Envasado totalmente automático.*

#### APPLICATION:

Biscuits, breads, chocolates, cakes, wafers and other block items. // *Galletas, panes, chocolates, pasteles, obleas y otros artículos en bloque.*



TECHNICAL DATA SHEET	
OUTDIMENSION // DIMENSIÓN	<b>COBRA350A</b> 5840X950X1400mm
FEEDING SPEED // VELOCIDAD DE ALIMENTACIÓN	45meters/min
PACKING SPEED // VELOCIDAD DE ENVASADO	0-350(depended by packing material and products size)
GENERAL POWER // POTENCIA GENERAL	5kw
NOISE // RUIDO	≤78dB
POWER SUPPLY // SUMINISTRO ELÉCTRICO	220V 50HZ
BAG LENGTH // LARGO DE BOLSA	4 sealing cutter: 55 -80mm 3 sealing cutters: 60-115mm 2 sealing cutters: 90- 160mm
BAG HEIGHT // ALTURA DE BOLSA	≤45mm
FILM WIDTH // ANCHO DE BOBINA	≤250mm
MACHINE WEIGHT // PESO DE MÁQUINA	1600Kg



# ECCOPAC COBRA

## HIGH SPEED AUTOMATIC PILLOW TYPE CANDY PACKING MACHINE

ENVASADORA AUTOMÁTICA DE CAMELOS (TIPO ALMOHADA) DE ALTA VELOCIDAD - FLOWPACK

# ECCOPAC COBRA/800A

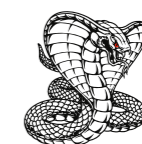
FILM FEEDING MECHANISM // MECANISMO DISPENSADOR DE FILM.  
SERVO MOTOR DRIVER // DIRIGIDA POR SERVOMOTOR.  
FAST, ACCURATE AND EFFICIENT // RAPIDO, PRECISO Y EFICIENTE.

### MAIN PERFORMANCE AND STRUCTURAL CHARACTERISTIC // PRINCIPALES CARACTERÍSTICAS ESTRUCTURALES Y DE RENDIMIENTO:

This model is a fully automatic sorting and packaging machine that fully integrates the packaging requirements of rectangular, square and special-shaped candies into one machine. There is no need to replace any parts on the machine. To achieve the best effect of the film feeding mechanism // *Este modelo es una máquina dosificadora y envasadora completamente automática que integra los requisitos de envasado de caramelos rectangulares, cuadrados y de formas especiales en una sola máquina. No es necesario reemplazar ninguna pieza de la máquina. Para lograr el mejor efecto de la alimentación de la película. mecanismo*



TECHNICAL DATA SHEET	
<b>CAPACITY // VELOCIDAD NOMINAL ENVASADO</b>	<b>COBRA800A</b> ≤800bags/min
<b>CANDY SHAPE // FORMAS DE CAMELO</b>	Rectangle Squre. Round Ellipse Column and Special shape
<b>POWER SUPPLY // SUMINISTRO ELÉCTRICO</b>	220V, 3.5KW
<b>DIMENSION // MEDIDAS DE MÁQUINA</b>	L2700*W1350*H1450mm
<b>MACHINE WEIGHT // PESO DE MÁQUINA</b>	980Kg
<b>BAG LENGTH // LARGO DE BOLSA</b>	45-80mm



# ECCOPAC COBRA

## SUPER HIGH SPEED AUTOMATIC PILLOW TYPE CANDY PACKING MACHINE

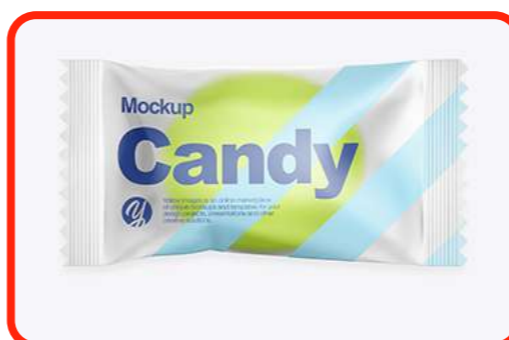
EMPAQUETADORA AUTOMÁTICA DE CARAMELOS TIPO ALMOHADA DE SÚPER ALTA VELOCIDAD - FLOWPACK

# ECCOPAC COBRA/1600



### MAIN PERFORMANCE AND STRUCTURAL CHARACTERISTIC // PRINCIPALES CARACTERÍSTICAS ESTRUCTURALES Y DE RENDIMIENTO:

1. Three-axis servo motor drive // *Accionamiento por servomotor de tres ejes.*
2. Adopt the most advanced control system in Europe to ensure stable machine performance, low noise and low loss // *Cuenta con el sistema de control más avanzado de Europa, para garantizar un rendimiento estable de la máquina, bajo nivel de ruido y baja pérdida.*
3. For installation and maintenance, individual parts can be operated independently without having to operate the entire machine // *Para una instalación y mantenimiento más amigable, las piezas individuales se pueden operar de forma independiente sin tener que operar toda la máquina*
4. Automatic film bonding // *Dispositivo para cambio automático de film.*
5. When the machine is in shutdown state, the longitudinal seal is automatically opened // *Cuando la máquina está en estado de parada, el sello longitudinal se abre automáticamente.*



TECHNICAL DATA SHEET	
<b>CAPACITY // VELOCIDAD NOMINAL ENVASADO</b>	<b>COBRA/1600</b> ≤1600bags/min
<b>PRODUCT TYPE // TIPO DE PRODUCTO</b>	Toffee, hard candy, soft candy, chewing gum, medical candy, soap square condiment, etc.
<b>POWER SUPPLY // SUMINISTRO ELÉCTRICO</b>	220V, 3.5KW
<b>MACHINE WEIGHT // PESO DE MÁQUINA</b>	1000Kg
<b>PRODUCT SHAPE // FORMAS DEL CARAMELO</b>	Round, ellipse, rectangle, square, etc.



# ECCOPAC COBRA

## AUTOMATIC PROCESSING MATERIAL PILLLOW PACKING MACHINE

ENVASADORA AUTOMÁTICA CON DOSIFICADOR Y ALINEADOR DE PRODUCTO AUTOMÁTICO

# ECCOPAC COBRA/900N



### FEATURES // CARACTERÍSTICAS:

It is suitable for automatic sorting and packaging of regular block items such as chocolate, wafers, cakes, and soap. It can be matched with an automatic separator line to achieve seamless connection and automatic production. // Esta máquina es adecuada para la clasificación y el envasado automático de artículos en bloque regulares, como chocolate, obleas, pasteles y jabón. Se puede combinar con una línea de separación automática para lograr una conexión perfecta y una producción automática.

### MAIN PERFORMANCE AND STRUCTURAL CHARACTERISTIC // PRINCIPALES CARACTERÍSTICAS ESTRUCTURALES Y DE RENDIMIENTO:

1. Good mechanical structure design, combined with the most advanced intelligent 8-axis servo motor special control system, make the machine run smoothly // El buen diseño de la estructura mecánica, combinado con el sistema de control especial de servomotor inteligente de 8 ejes más avanzado, hace que la máquina funcione sin problemas.
2. Through the efficient automatic material handling system, the product can easily complete the entire process from feeding to packaging // A través del eficiente sistema automático de manejo de materiales, el producto puede completar fácilmente todo el proceso, desde la alimentación hasta el empaque.
3. The whole machine adopts full servo motor drive and good man-machine interface, which is easy to operate, low noise and easy to maintain, and can be dynamically adjusted during operation // Toda la máquina adopta un servomotor completo y una buena interfaz hombre-máquina, que es fácil de operar, de bajo ruido y fácil de mantener, y se puede ajustar dinámicamente durante la operación
4. Automatic docking function of packaging film, date printing device // Función de acoplamiento automático de película de embalaje, dispositivo de impresión de fecha.

TECHNICAL DATA SHEET	COBRA/900N
PACKING RANGE // DIMENSION DEL PRODUCTO	L: 15-130mm W: 15-60mm H: 5-30mm
PACKING CAPACITY // VELOCIDAD DE ENVASADO	0-800 bag/min
FILM MAX. DIAM. // DIÁMETRO MÁXIMO DEL FILM	300mm
FILM MAX. WIDTH // ANCHO MÁXIMO DEL FILM	180mm
POWER SUPPLY // SUMINISTRO ELÉCTRICO	220V, 14Kw
MACHINE DIM. // MEDIDAS DE LA MÁQUINA	9m x 0.9m x 1.7m



# ECCOPAC COBRA

## CANDY PACKING MACHINE

ENVASADORA DE CAMELOS

### DESCRIPTION:

1. When the candies are not suitable for automatic arrangement, they will be fed by conveyor belt and then pushed to the feeding plate by mechanism. (COBRA CANDY/820A). // Cuando los caramelos no son aptos para la disposición automática se alimentarán mediante una cinta transportadora y luego se empujarán hacia la placa de alimentación mediante un mecanismo. (CANDY COBRA/820A).
2. The structure of the machine is compact, and the performance is stable and easy to operate. // La estructura de la máquina es compacta y el rendimiento es estable y fácil de operar.
3. Photoelectric tracking, LCD touch screen and PLC control, easy and intuitive to operate. // Seguimiento fotoeléctrico, pantalla táctil LCD y control PLC, fácil e intuitivo de operar.
4. Automatic candy feeding disc, single or double layer wrapping paper. (COBRA CANDY/N820A). // Disco de alimentación automática de caramelos, papel de envoltura de una o dos capas. (CANDY COBRA/N820A).
5. Photoelectric automatic detection, 100% packing rate, no empty bag. Speed frequency conversion control. // Detección automática fotoeléctrica, 100% de la tasa de empaque, sin bolsa vacía. Control de conversión de frecuencia de velocidad.
6. Automatic feeding and arranging conveyor, feeding and arranging chocolates automatically for packing. (COBRA CANDY/820A). // Transportador automático de alimentación y organización, alimentación y organización de chocolates automáticamente para el embalaje. (CANDY COBRA/820A).
7. User-friendly operation interface. // Interfaz de operación de fácil manejo.

### APPLICATION:

Special for candies, chocolates, and other products with regular shapes that can be dispensed through a mold plate dispenser (or by band otherwise) and that are to be packaged in a film with a double or a single twist. // Especial para caramelos, chocolates, y otros productos con formas regulares que puedan ser dosificados a través de un dosificador de plato de molde (o por banda en caso contrario) y que se deseen envasar en un film con doble o un solo twist.

MODEL // MODELO	COBRA/820C	COBRA/N820	COBRA/820A
LENGTH // LARGO	25-40mm	11-33mm/45mm	15-40mm
WIDTH // ANCHO	15-20mm	11-25mm	15-22mm
PACKING CAPACITY // VELOCIDAD	20-300 bpm	550bpm	20-300 bpm
POWER SUPPLY // SUMINISTRO ELÉCTRICO	380V 3Kw	380V 3Kw	380V 3.5Kw



**CANDY COBRA/820A**

# ECCOPAC CANDY COBRA/820 SERIES



**CANDY COBRA/820C**



**CANDY COBRA/N820**

